



**Differentielle Psychologie
Psychologische Diagnostik**
Universität des Saarlandes

QUALIS
Qualität der Lehre im Studium



Feedback der Veranstaltungsevaluation - WS 2017/18

Ökonomische Analyse zentraler Rechtsinstitute

Dr. Marc Scheufen

Kontakt:

qualis@mx.uni-saarland.de

Allgemeine Informationen

Informationen zum Projekt Qualis

- Qualis ist ein aus Kompensationsmitteln finanziertes Evaluationsprojekt, das am Lehrstuhl für Differentielle Psychologie und psychologische Diagnostik angesiedelt ist
- Evaluiert werden Lehrveranstaltungen in den folgenden Studiengängen/Einrichtungen: Betriebswirtschaftslehre, Bildungswissenschaften, Biologie, Chemie, Computerlinguistik, Fachdidaktik, Germanistik, Gradus, Informatik, Materialwissenschaften, Medizin, Optionalbereich, Pharmazie, Psychologie, Rechts- und Wirtschaftswissenschaften, Romanistik, Sprachenzentrum, Theologie, Zentrum für Schlüsselkompetenzen, u.a.

Informationen zu den Qualis-Evaluationsbögen

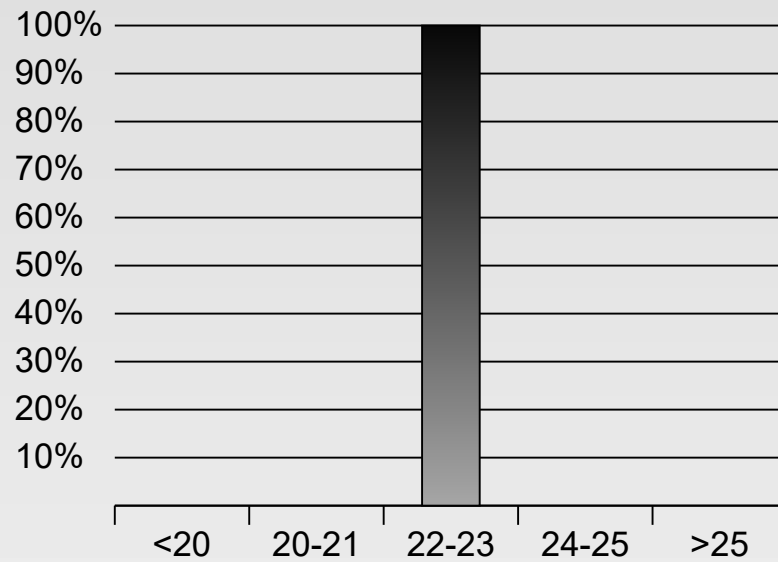
- Der Basisbogen besteht aus 28 Items, einer Freitextantwort sowie Fragen zu demographischen Variablen
- Die Items des Basisbogens werden bei der Auswertung zu fünf Skalen (Dozent, Aufbau, Thema, Anforderungen, Gesamteinschätzung) aufsummiert und in Form dieser Skalenwerte rückgemeldet.
- Entsprechend jeweils vorliegender Veranstaltungsspezifika wird der Basisbogen angepasst und/oder um zusätzliche Skalenmodule (z.B. Referate, Arbeitsaufträge) ergänzt.

Das Qualis-Team dankt allen Studierenden und Dozenten für die zahlreiche und umfassende Teilnahme!

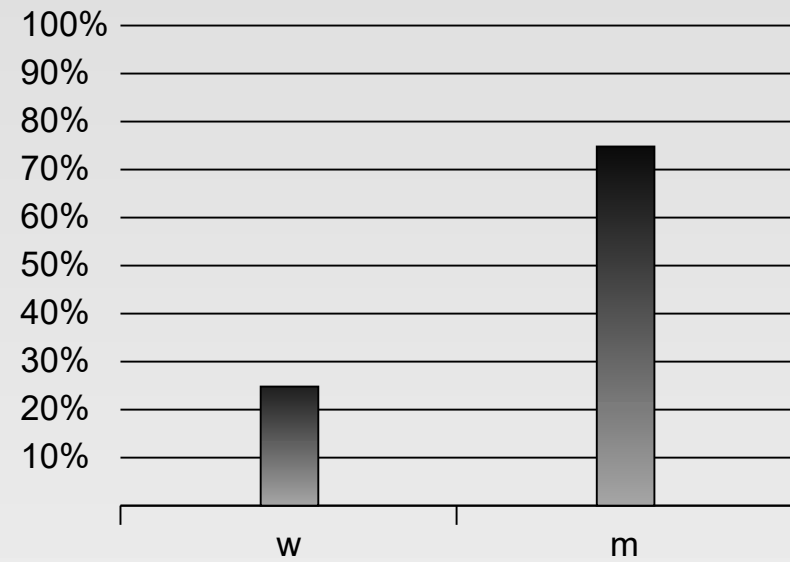
Allgemeine Angaben

N=8

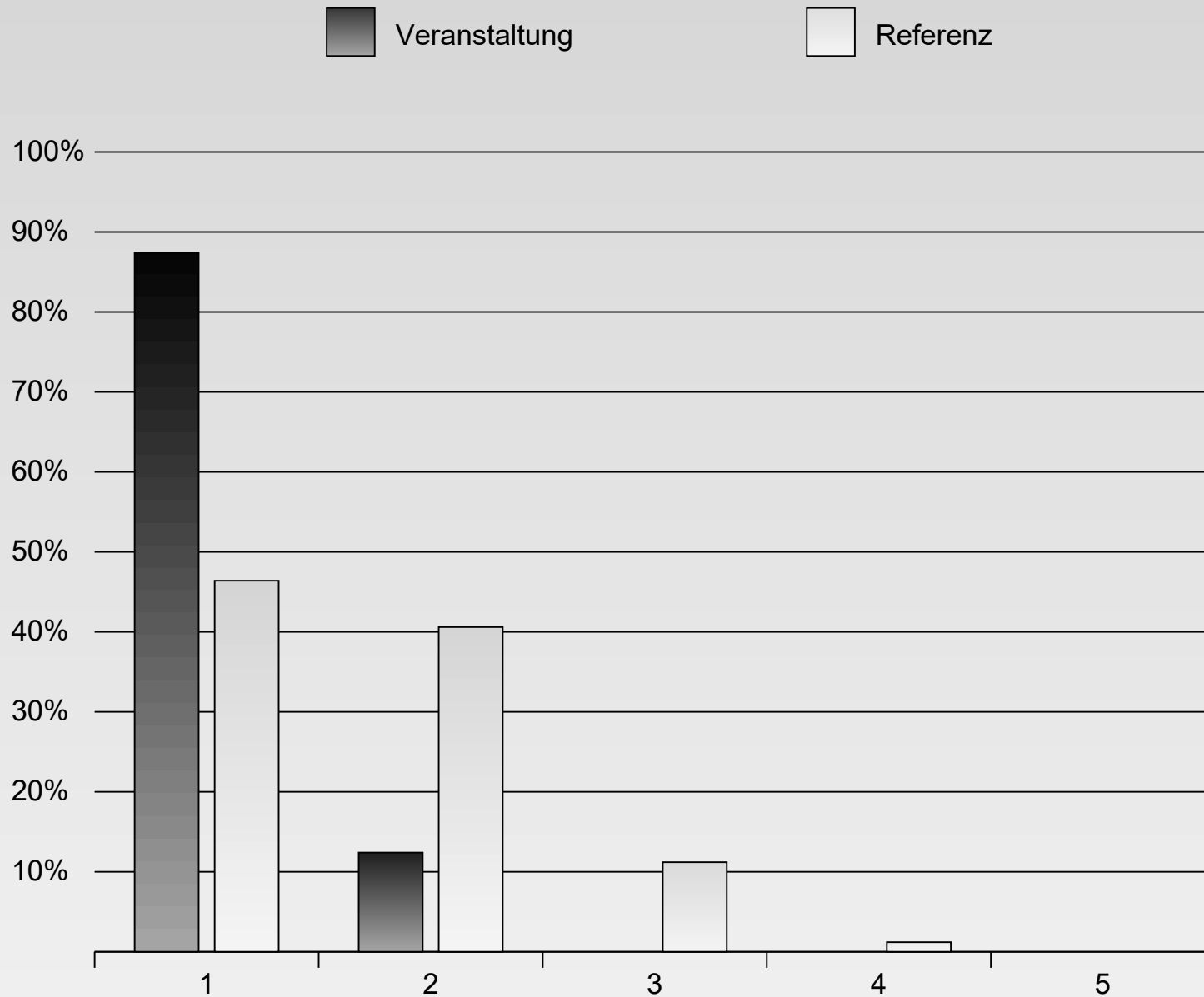
Alter



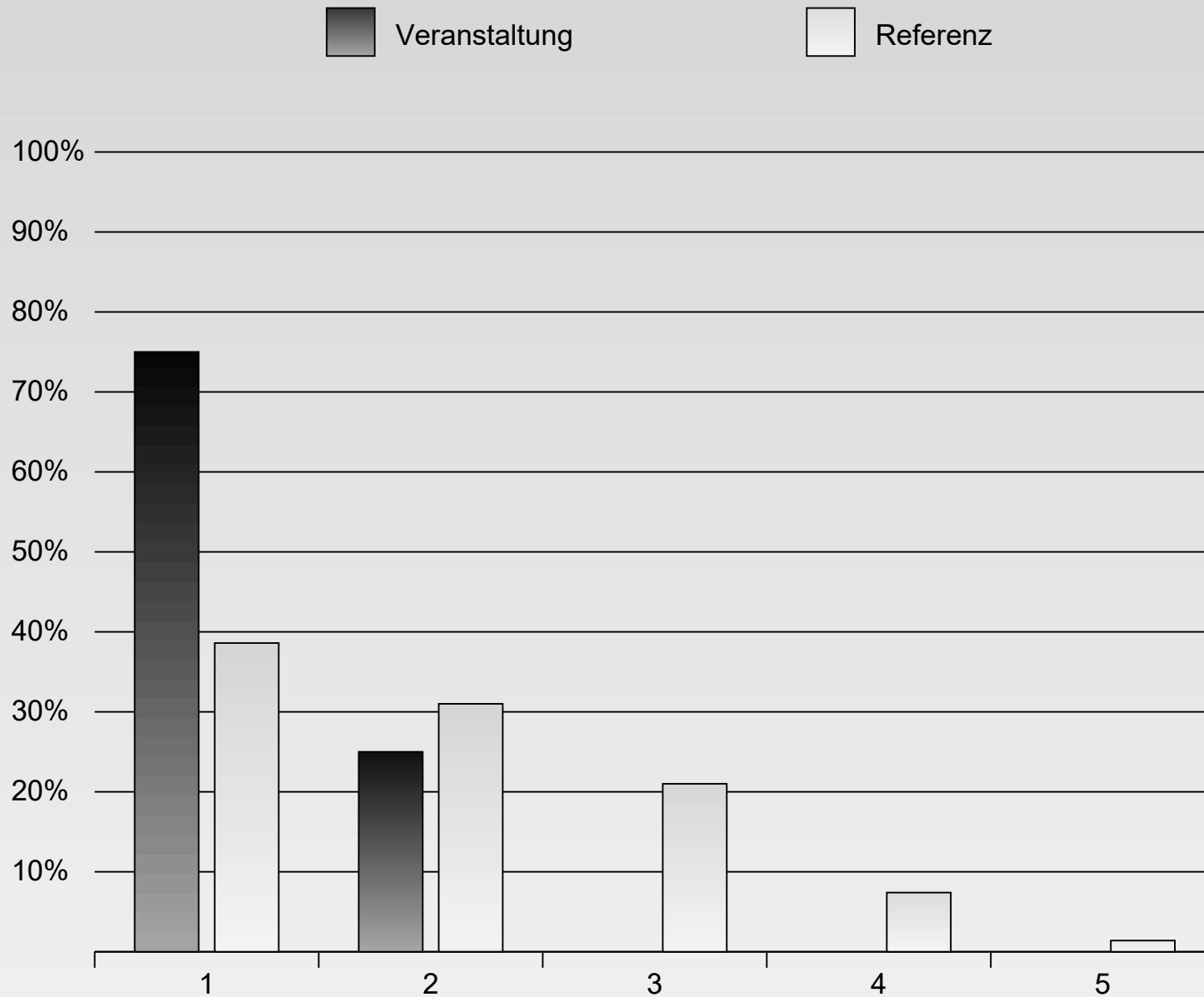
Geschlecht



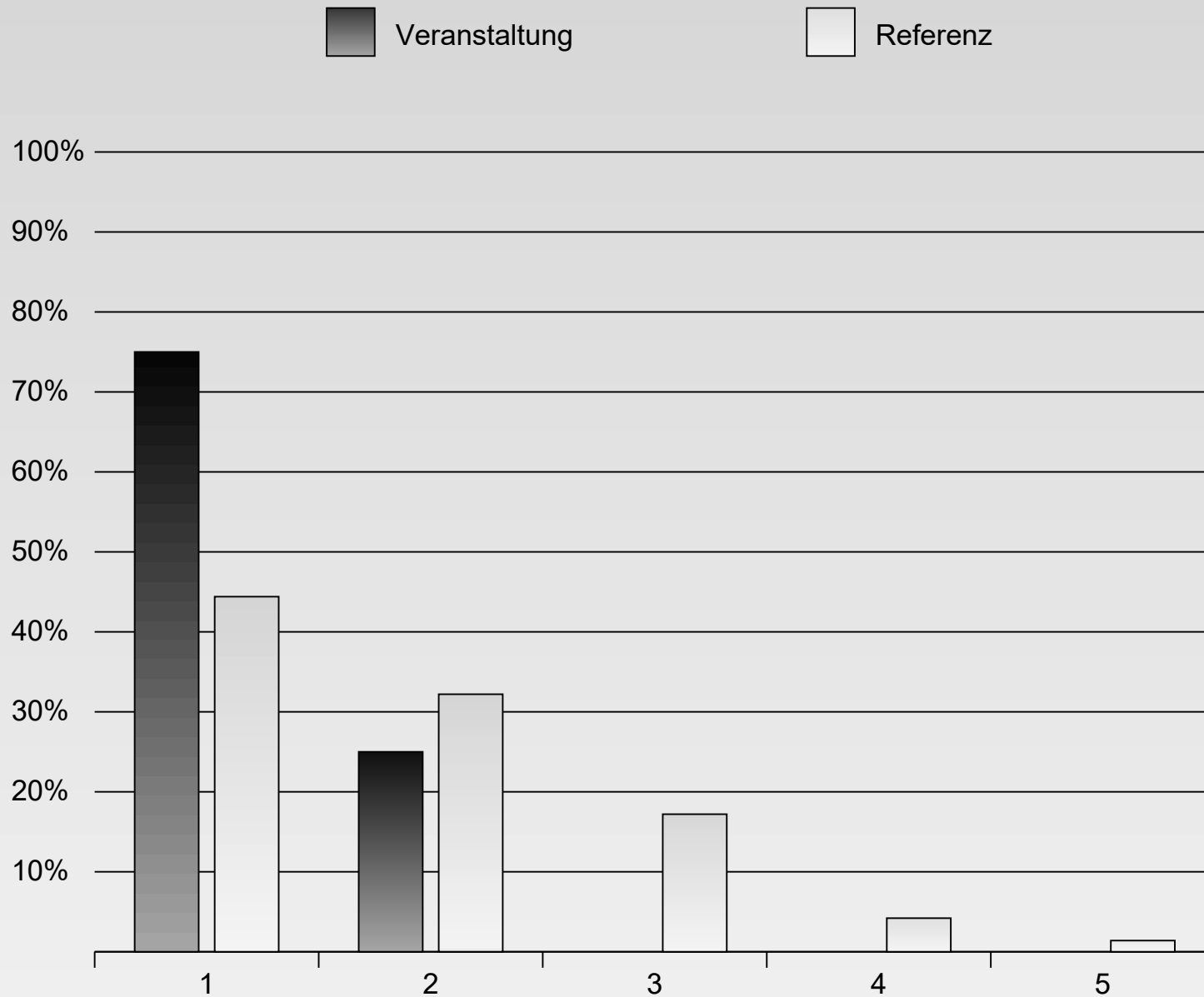
Dozent

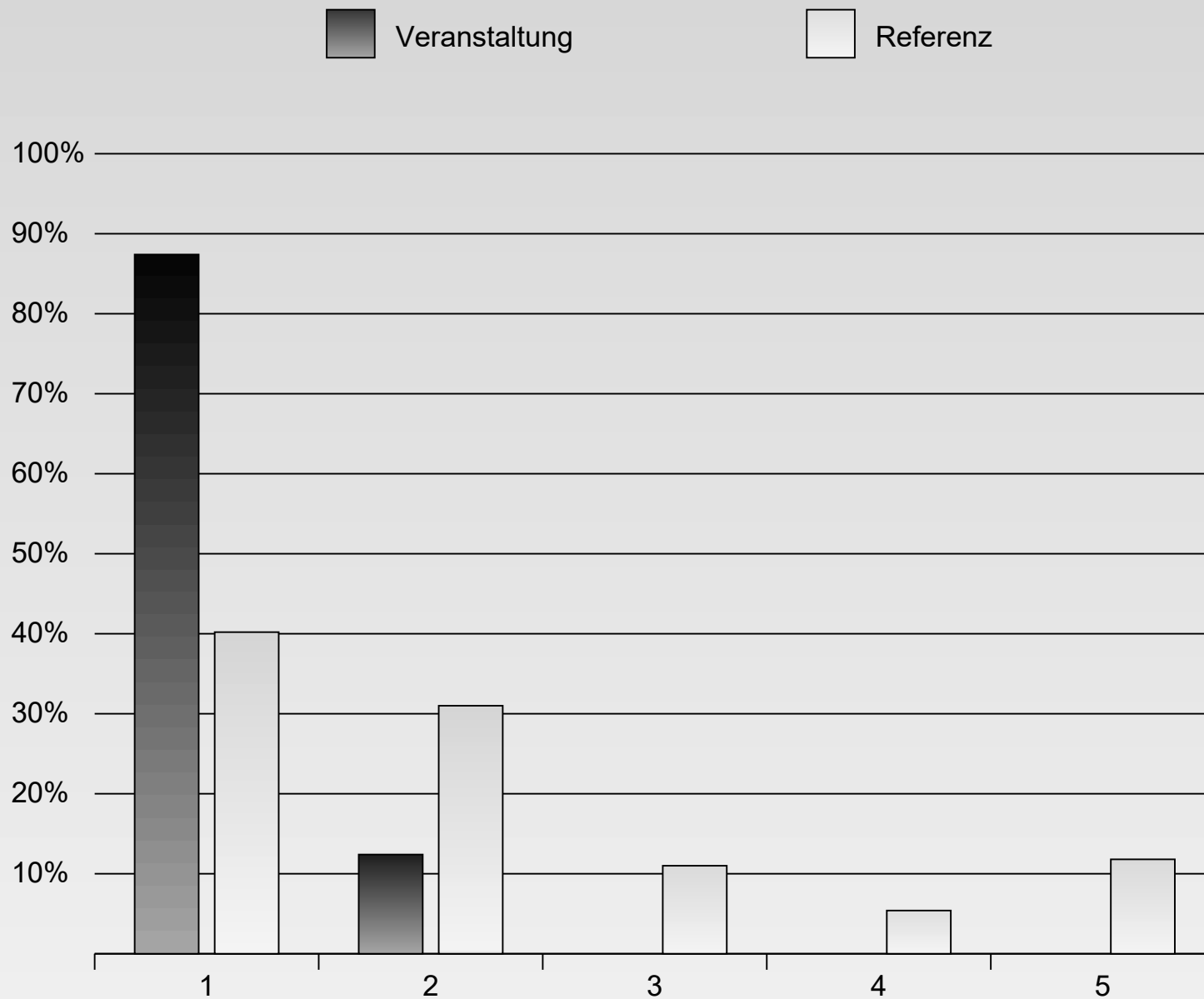


Aufbau

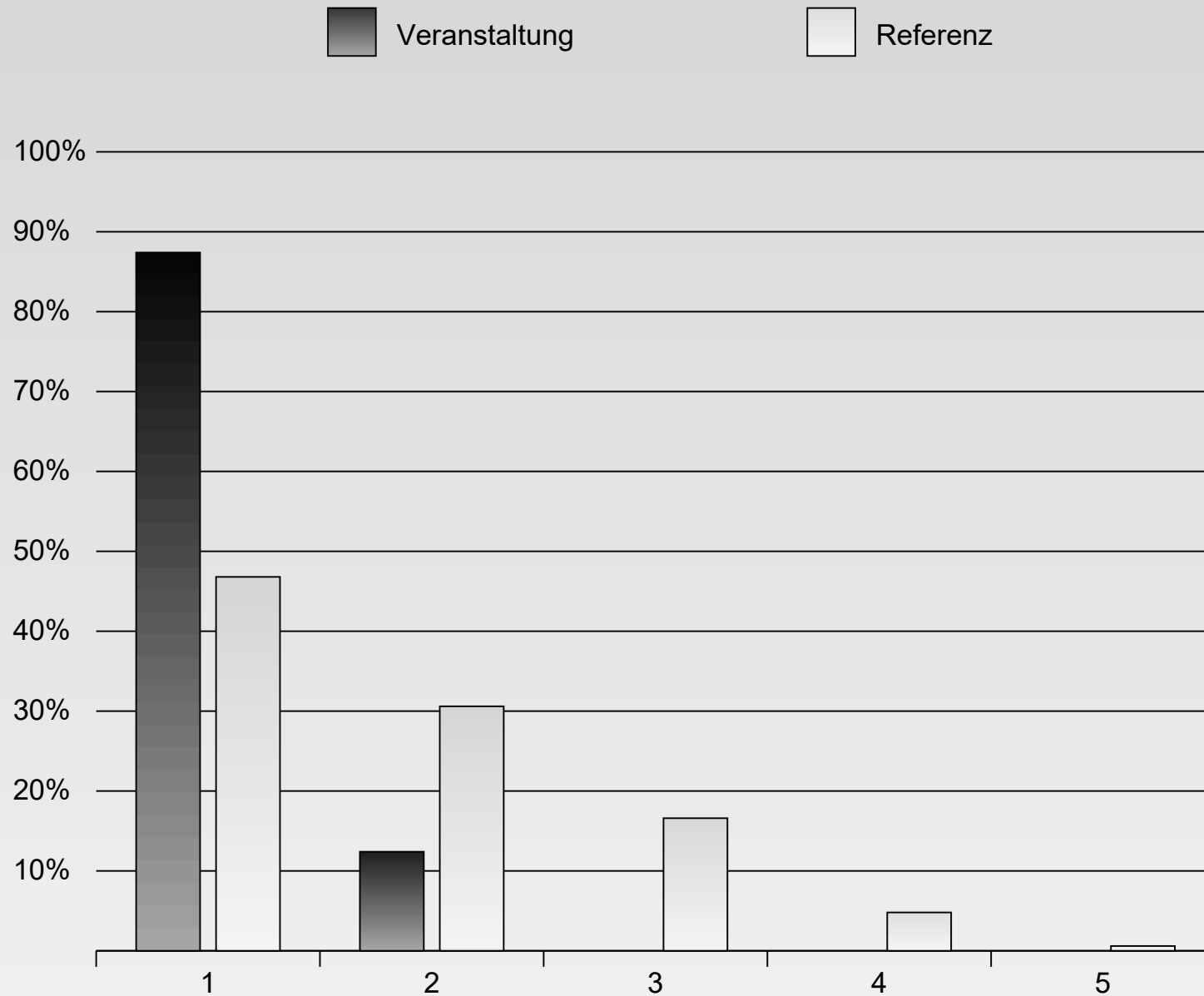


Thema





Gesamteinschätzung



Mittelwertvergleiche

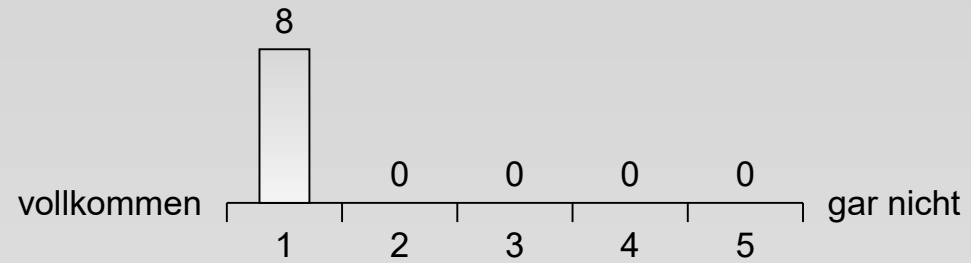
Skala	Veranstaltung		Referenz		
	M	SD	M	SD	N
Dozent	1.16	0.27	1.67	0.65	648
Aufbau	1.25	0.48	1.93	0.94	648
Thema	1.42	0.5	1.87	0.91	648
Anforderung	hoch ▲ 2.75 niedrig	0.28			
Material / Folien	1.2	0.43	2.19	1.26	648
Gesamteinschätzung	1.2	0.3	1.85	0.89	648

Referenzgruppe: Rechts- und Wirtschaftswissenschaft, Vorlesungen, WS 2017/18 (18 Veranstaltungen)

M: Mittelwert, SD: Standardabweichung, N: Anzahl eingegangener Bögen

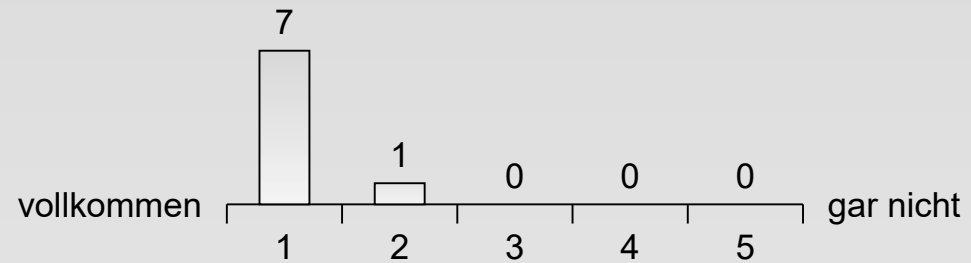
Dozent

Der Dozent war engagiert und motiviert.



N= 8
M= 1
SD= 0
k.A.= 0

Der Dozent hat die Inhalte angemessen wiederholt.



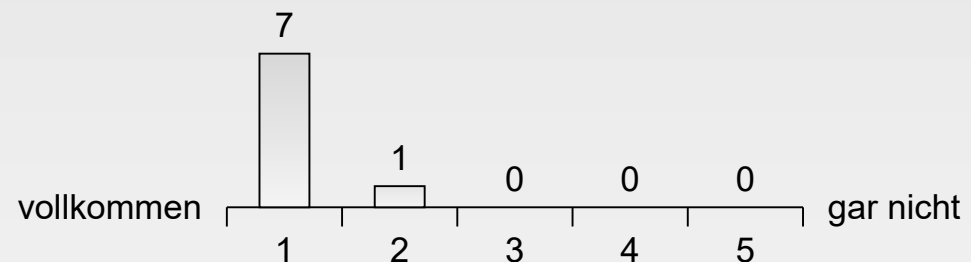
N= 8
M= 1.13
SD= 0.35
k.A.= 0

Ich konnte dem Tempo des Dozenten gut folgen.



N= 8
M= 1.5
SD= 0.53
k.A.= 0

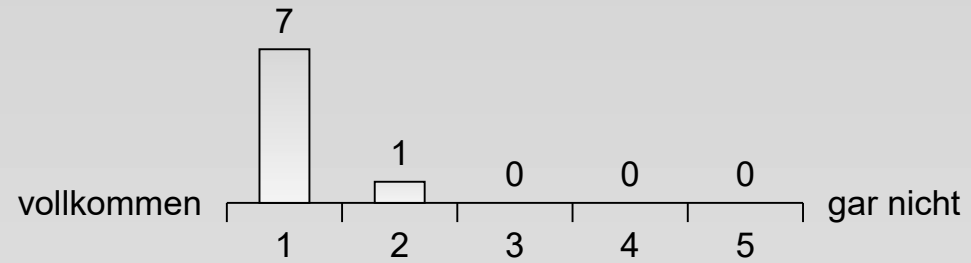
Der Dozent ermöglichte eine gute Lern- und Arbeitsatmosphäre.



N= 8
M= 1.13
SD= 0.35
k.A.= 0

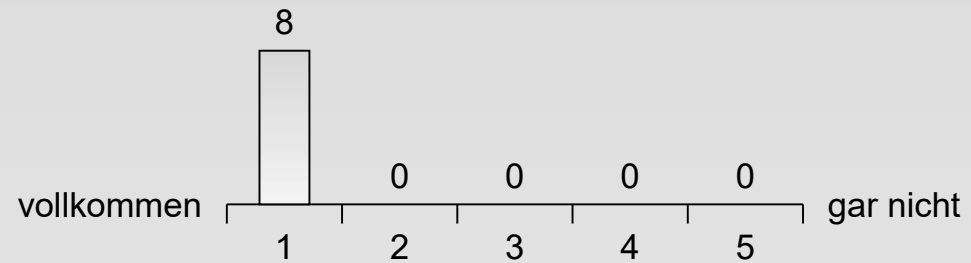
Dozent

Der Dozent gab die Möglichkeit Themen zu diskutieren.



N= 8
M= 1.13
SD= 0.35
k.A.= 0

Der Dozent war stets gut vorbereitet.



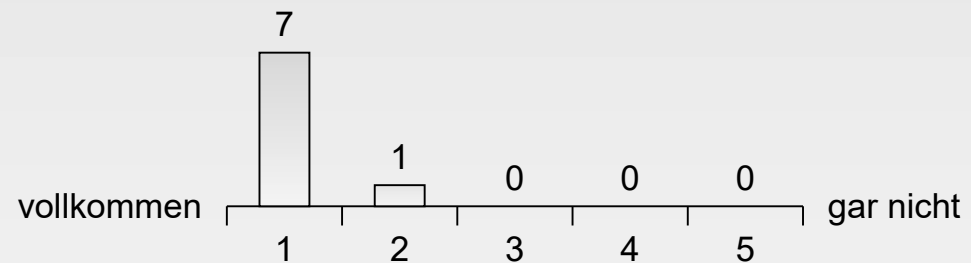
N= 8
M= 1
SD= 0
k.A.= 0

Der Dozent war fachlich kompetent.



N= 8
M= 1
SD= 0
k.A.= 0

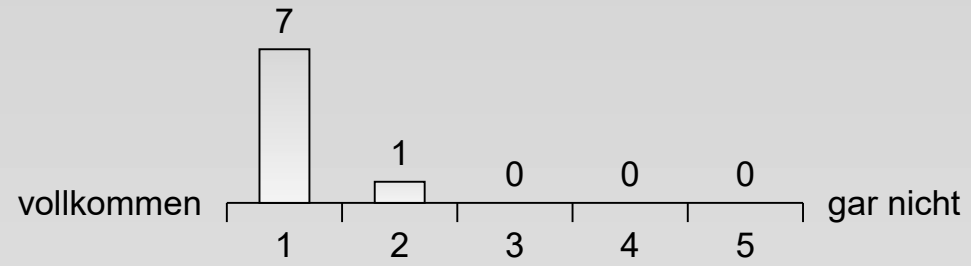
Der Dozent konnte Kompliziertes verständlich machen.



N= 8
M= 1.13
SD= 0.35
k.A.= 0

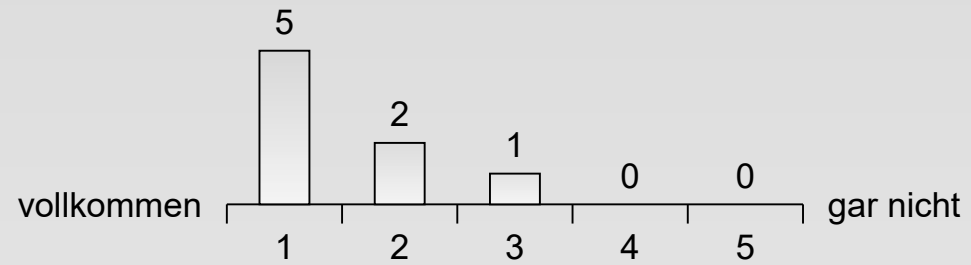
Dozent

Dem Dozenten war es wichtig, dass die Teilnehmer etwas lernen.



N= 8
M= 1.13
SD= 0.35
k.A.= 0

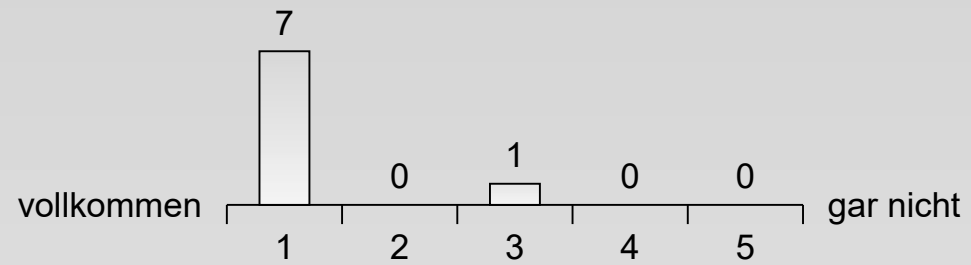
Der Dozent motivierte die Teilnehmer.



N= 8
M= 1.5
SD= 0.76
k.A.= 0

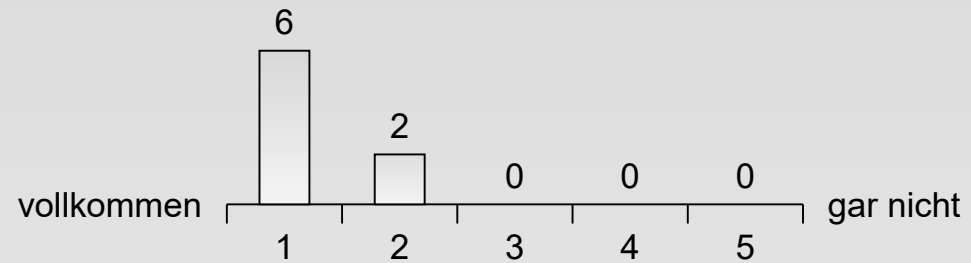
Aufbau

Das Lernziel wurde mir deutlich.



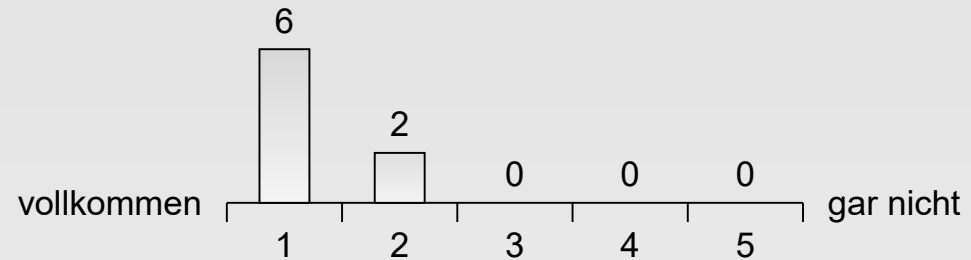
N= 8
M= 1.25
SD= 0.71
k.A.= 0

Die angestrebten Lernziele wurden von vorneherein gut definiert.



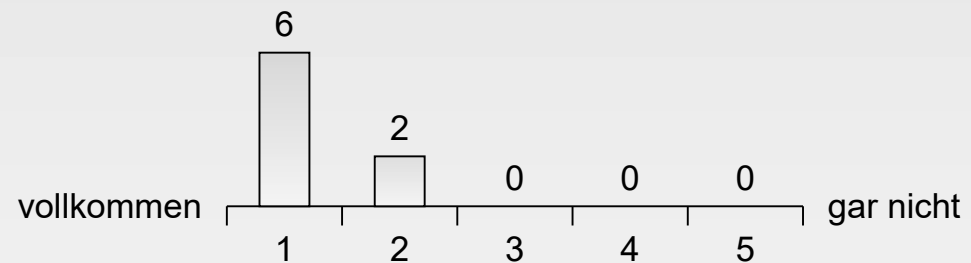
N= 8
M= 1.25
SD= 0.46
k.A.= 0

Die Veranstaltung war übersichtlich und verständlich.



N= 8
M= 1.25
SD= 0.46
k.A.= 0

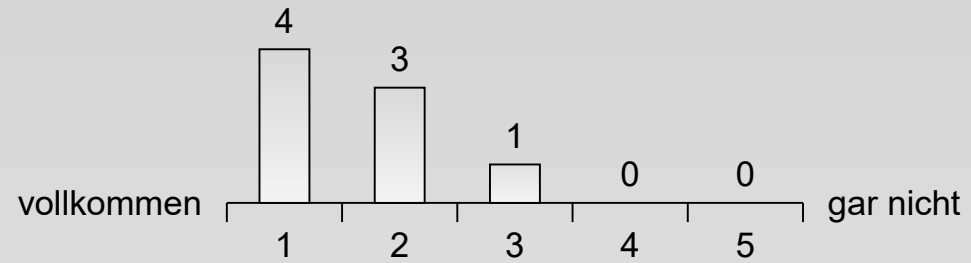
Der inhaltliche Aufbau der Veranstaltung war logisch/nachvollziehbar.



N= 8
M= 1.25
SD= 0.46
k.A.= 0

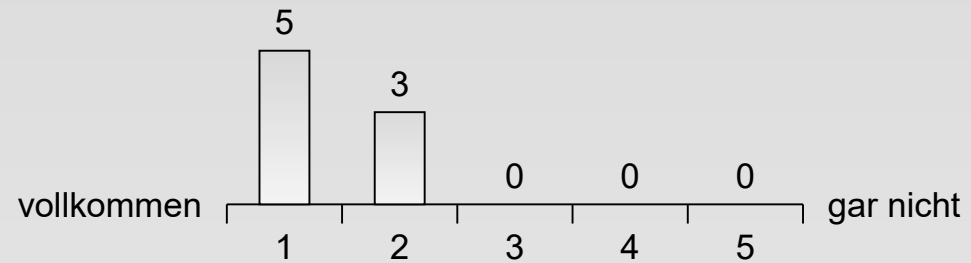
Thema

Das Thema der Veranstaltung interessiert mich.



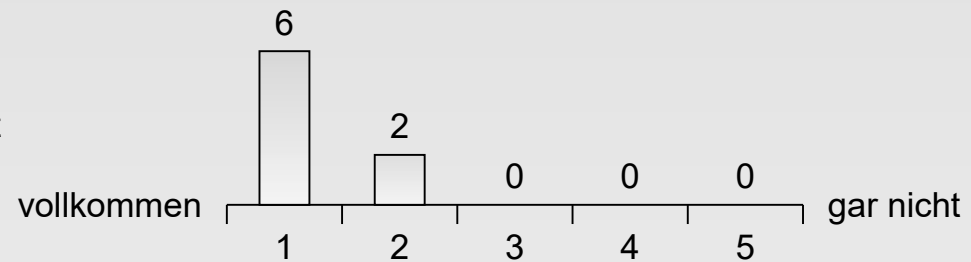
N= 8
M= 1.63
SD= 0.74
k.A.= 0

Das Thema der Veranstaltung ist als solches relevant.



N= 8
M= 1.38
SD= 0.52
k.A.= 0

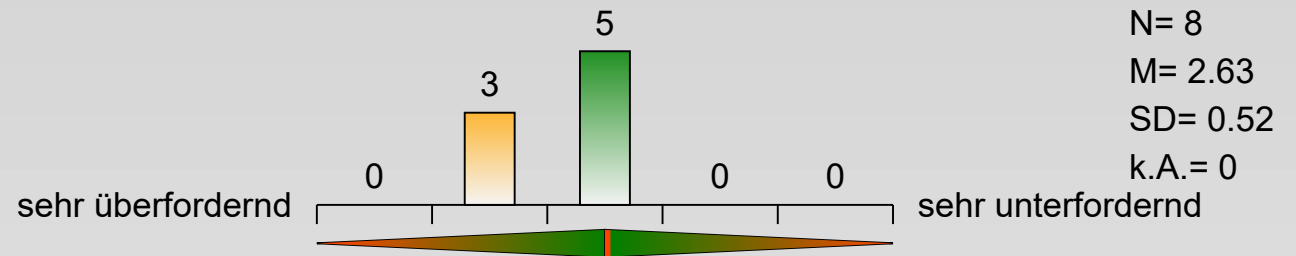
Ich habe das Gefühl in der Veranstaltung Wichtiges gelernt zu haben.



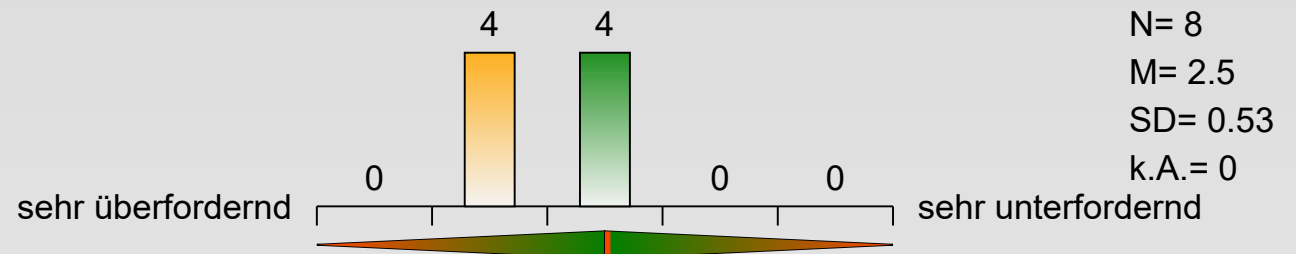
N= 8
M= 1.25
SD= 0.46
k.A.= 0

Anforderung

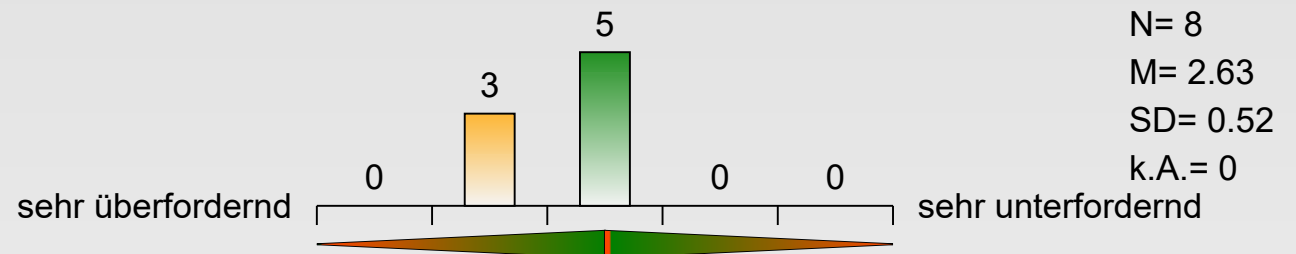
Die Schwere des Stoffes war...



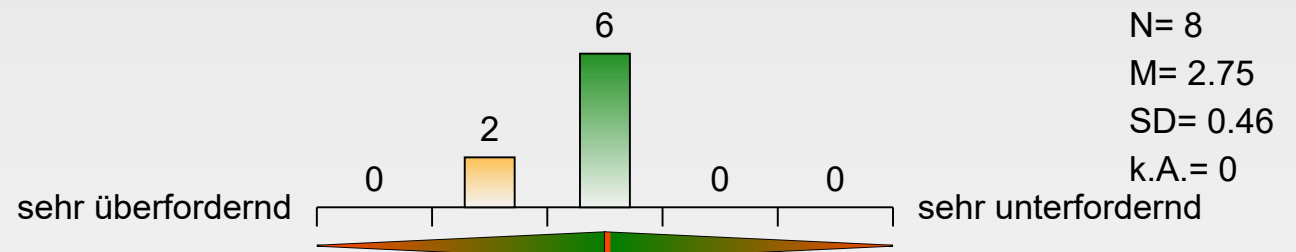
Der Umfang des Stoffes war...



Das Tempo der Veranstaltung war...

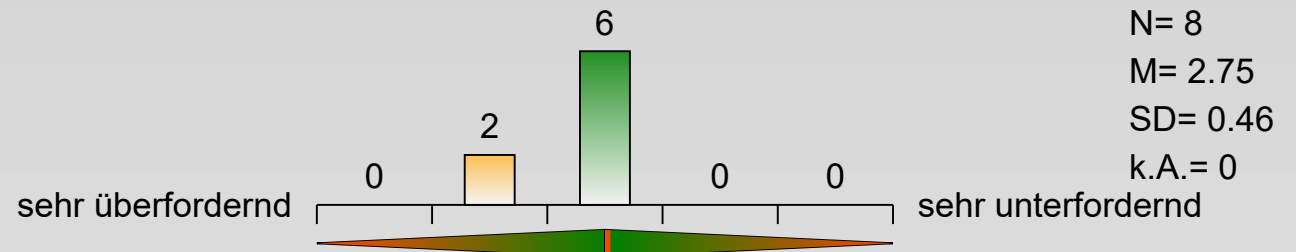


Die Anforderungen der Veranstaltung waren...



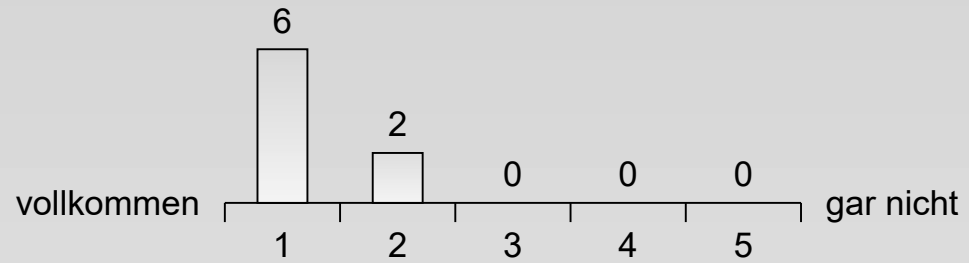
Anforderung

Insgesamt empfand ich die Veranstaltung als...



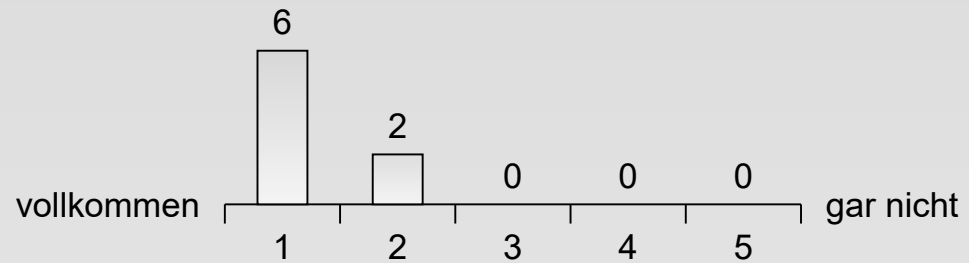
Material / Folien

Die verwendeten Folien waren gut lesbar.



N= 8
M= 1.25
SD= 0.46
k.A.= 0

Die ausgehändigten Unterlagen
(Folien/Wiederholungsfragen) waren/sind sehr hilfreich.



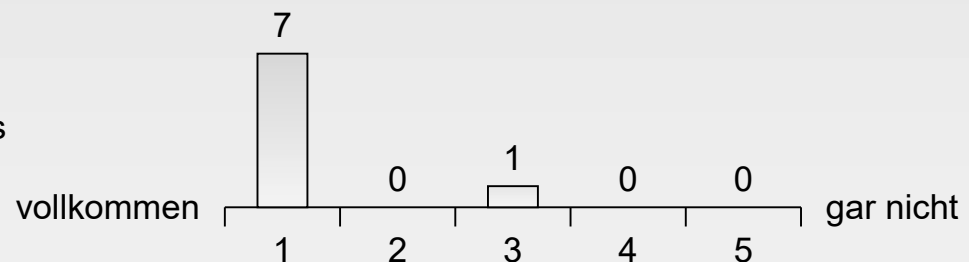
N= 8
M= 1.25
SD= 0.46
k.A.= 0

Es wurden genügend Beispiele / Fälle gegeben.



N= 8
M= 1.13
SD= 0.35
k.A.= 0

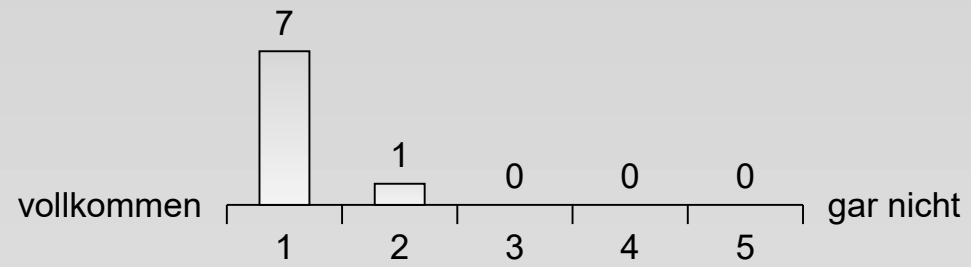
Es wurden genügend Materialien zur Vertiefung des Stoffes
angeboten.



N= 8
M= 1.25
SD= 0.71
k.A.= 0

Material / Folien

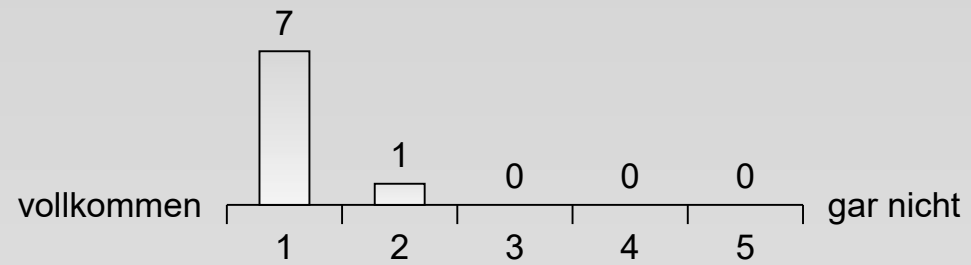
Folien und Skripte waren rechtzeitig zugänglich.



N= 8
M= 1.13
SD= 0.35
k.A.= 0

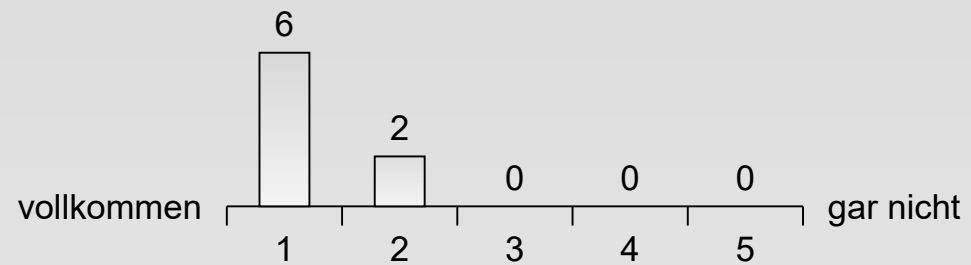
Gesamteinschätzung

Insgesamt fand ich die Veranstaltung gut.



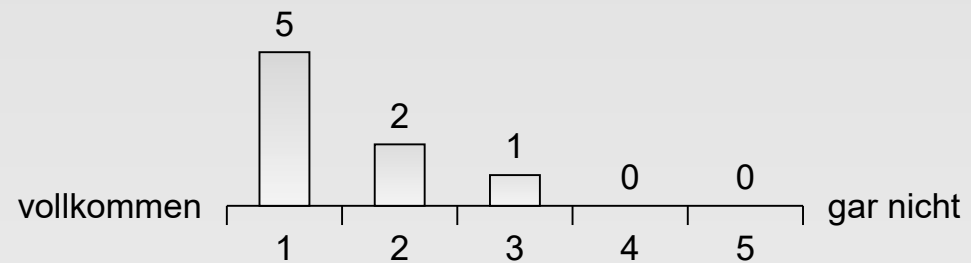
N= 8
M= 1.13
SD= 0.35
k.A.= 0

In der Veranstaltung habe ich viel gelernt.



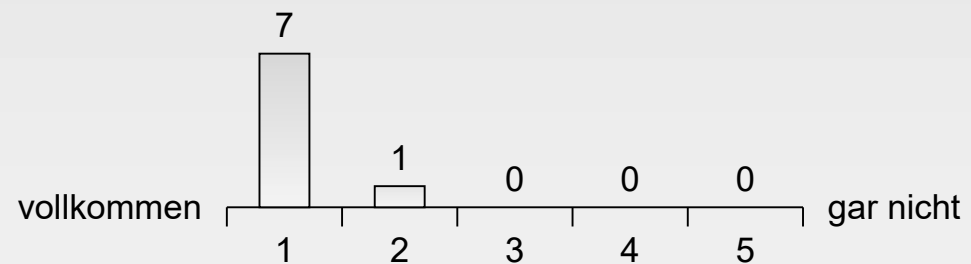
N= 8
M= 1.25
SD= 0.46
k.A.= 0

Meine Erwartungen an die Veranstaltung wurden erfüllt.



N= 8
M= 1.5
SD= 0.76
k.A.= 0

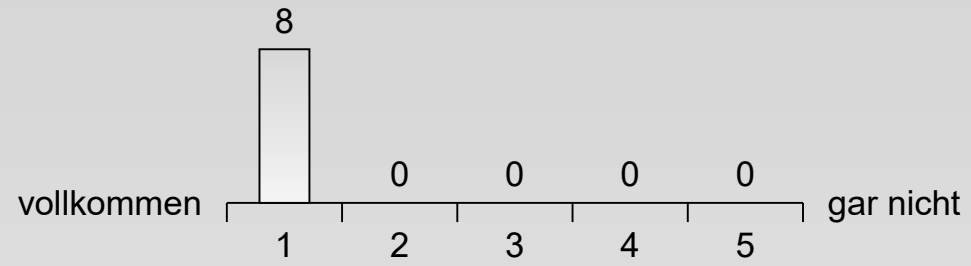
Ich würde die Veranstaltung weiterempfehlen.



N= 8
M= 1.13
SD= 0.35
k.A.= 0

Gesamteinschätzung

Die Veranstaltung ist für die Klausurvorbereitung sehr nützlich.



N= 8
M= 1
SD= 0
k.A.= 0

Anmerkungen: Besonders gut fand ich

"Wiederholungen und Erklärungen"

"die angenehme Lernatmosphäre"

Anmerkungen: Störend fand ich

"Umfang als Blockveranstaltung sehr groß und ohne Vorlesung schwierig zu verstehen"

"Terminansetzung"